

# INLINE-CLEAN 016

Elektrostatisches Oberflächenreinigungssystem für endlose Streifen und schmale Profile.

Das Produkt wird durch den Reinigungskopf geführt, wobei die Reinigungsdüsen in Kombination mit einer aktiven Ionisierung elektrostatische Ladungen, sowie störende Staub- und Materialpartikel berührungslos beidseitig entfernen. Das INLINE-CLEAN ist aufklappbar, um Endlosbahnen einführen zu können.

- Kompaktes System
- Einfache Integration in bestehende Anlagen
- System aufklappbar für Endlosstreifen
- Berührungslose Reinigung mit hoher Wirktiefe durch Mehrkanal- oder Rotationsdüsen
- Düsen auf die Teilegeometrie einstellbar
- Integrierte Ionisierung zur Neutralisation der Oberflächenladungen
- Integrierter Luftleitkanal
- Absaugung und Steuerung über ESUC-Versorgungseinheit

Electrostatic surface cleaning system for endless strips and small profiles.

The product is guided through the cleaning head, while electrostatic charges and particles are removed by the air nozzles, in combination with an active ionization. By opening a lid, the endless products can be inserted into the INLINE-CLEAN.

- Compact system
- Easy integration in existing systems
- Endless strips can be inserted
- Non-contact cleaning by multichannel or rotating nozzles
- Adjustable nozzles to the product geometry
- Integrated ionization to neutralize surface charges
- Integrated suction channel
- ESUC suction and supply unit is connected to the system

Typ Model	Arbeitsbreite Working width	Arbeitsbreitenschrittweite Working width stepsize	Typ Düse (Ober-/Unterseite) Model nozzle (top-/bottom side)	Betriebsdruck Operating pressure	Ø Absaugutzen Ø Extraction connection	Ionisation Ionization	Einsatztemperatur Operating temperature	Fördergeschwindigkeit Transportation velocity	Gewicht bei Arbeitsbreite 100 mm Weight at working width 100 mm	Gewicht je weitere 100 mm Arbeitsbreite Weight per additional 100 mm working width	Artikelnummer Item number
	mm	mm		bar	mm	Typ Type	°C	m/min	kg	kg	
IL016...OSA-USA...	60-300	10 (60-100) 50 (150-300)	NOZ-A-10744 / NOZ-A-10744	0,5-6	40	2x PB55	max. 60	<10	2,5	1,5	**
IL016...OTC-UTC...	100-300	100	TCR-7A-070 / TCR-7A-070	1,0-3,5	40	2x PB55	max. 50	<10	3,2	1,9	**
IL016...OTC-USA...	100-300	100	TCR-7A-070 / NOZ-A-10744	1,0-3,5	40	2x PB55	max. 50	<10	2,8	1,7	**

\*\* siehe Bestellschlüssel see ordering example

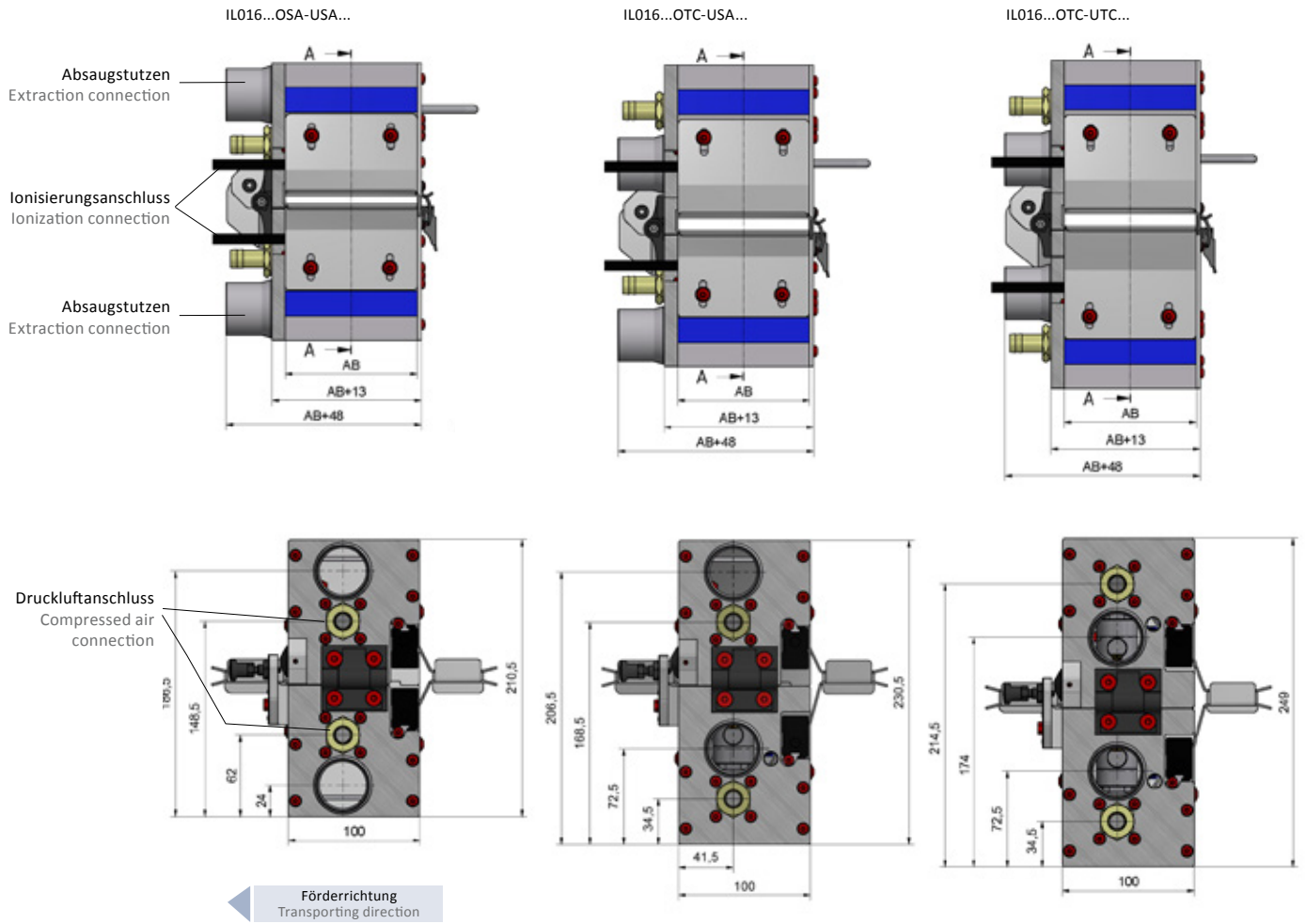
**Bestellschlüssel Ordering Example**

IL016-XXX-YY-OSA(OTC)-USA(UTC)-R(L)

- Kabelausgang Cable outlet
- Typ Unterseitenreinigung Model bottom side
- Typ Oberseitenreinigung Model top side
- Kabellänge (m) Cable length
- Arbeitsbreite (mm) Working width
- Typ Model

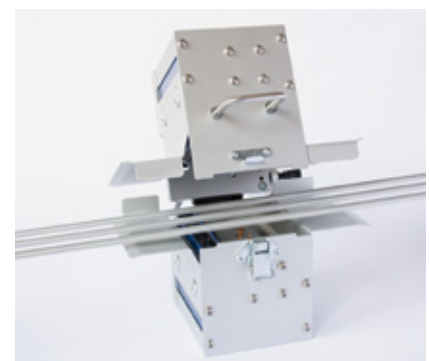
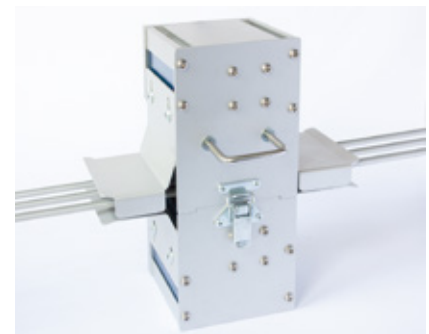
**Druckluftanschluss Compressed Air Connection**

Arbeitsbreite Working width	Druckluftanschluss Compressed air connection
mm	
60-250	2x DN9
300	2x DN13



AB: Arbeitsbreite Working width  
 Darstellung: Kabelausgang links Image: Cable outlet left

Anwendungsbeispiel Application example



Lieferumfang Scope of delivery	
INLINE-CLEAN	
Reinigungssystem	Cleaning system
je Saugstutzen 2 Schlauchschellen	Each suction connection 2 hose clamps
Druckluftschläuche	Compressed air hoses
Nicht enthalten: Abluftschlauch	Not included: Suction hose

Zubehör Accessory	
INLINE-CLEAN	
Absaug- & Filtereinheit ESUC	Suction & filter unit ESUC
Hochspannungsnetzteil	Power unit
Abluftschlauch	Suction hose
Druckluftsteuerung	Compressed air control
Drehzahlüberwachung	Rotation control

Hinweis: Technische Informationen s. Zubehör/Datenblatt  
 Advice: Technical information s. Accessory/Datasheet